



IP камера

ИНСТРУКЦИЯ ПОЛЬЗОВАТЕЛЯ

Благодарим Вас за использование нашей продукции. Пожалуйста, внимательно прочтите краткое руководство по эксплуатации перед использованием продукта и сохраните его.

Инструкции по технике безопасности

ВНИМАНИЕ!

Некоторые материалы данного руководства могут содержать техническую неточность, не соответствовать функциям и операциям устройства или напечатаны неправильно.

Содержание данного руководства будет обновляться в соответствии с усовершенствованиями продуктов (например, обновления прошивки) без предварительного уведомления.

- Пожалуйста, избегайте установки устройства в местах с постоянными вибрациями или ударными воздействиями или с электромагнитными полями (линии электропередач, трансформаторные подстанции и т.д.) Игнорирование этого может привести к повреждению устройства.
- Во избежание накопления тепла, пожалуйста, обеспечьте хорошую вентиляцию вокруг устройства. Не используйте устройство в условиях высокой температуры, холода, запыленности или повышенной влажности.
- Избегайте попадания прямых солнечных лучей. Не направляйте объектив на сильный свет (например, освещение, солнечный свет или лазерный луч и т.д.), в противном случае это может привести к повреждению сенсора.
- Источник питания должен иметь сертификат безопасности, его выходное напряжение, ток, полярность и рабочая температура должны соответствовать требованиям к питанию данного оборудования.

- При использовании данного оборудования в условиях грозы и молнии, пожалуйста, установите устройства грозозащиты.
- Чтобы получать видеопоток высокого качества, убедитесь, что ваш подключение к интернету стабильное и бесперебойное.
- При подключении устройства к интернету могут возникнуть проблемы с сетевой безопасностью. Пожалуйста, усилите защиту личной информации и сохранность данных.
- Помните, что Вы несете ответственность за правильную настройку всех паролей и других связанных с ними параметров безопасности продукта, а также за надлежащее хранение вашего имени пользователя и пароля.

1. Сетевые настройки

ПРИМЕЧАНИЕ.


Сетевые параметры должны быть правильно настроены перед началом работы.

По умолчанию IP-адрес видеокamеры 192.168.1.168. IPv4, адрес компьютера должен находиться в том же сегменте сети, что и IP-адрес IP-видеокamеры. Вы можете самостоятельно изменять сетевые настройки:

Подготовьте конфигурацию сети:

(1) Добавьте на компьютер тот же IP-адрес сегмента сети, что и 192.168.1.168 (заводской IP-адрес камеры по умолчанию), например 192.168.1.165).

Шаги по добавлению IP-адреса в систему Windows:

Шаг 1: Нажмите [] Пуск → [Панель управления] → [Центр управления сетями и общим доступом] → [Подключение по локальной сети] → [Свойства] → [Протокол Интернета версии 4 (TCP/IPv4)] → [Дополнительно], чтобы войти в расширенный TCP/Интерфейс настройки IP.

Шаг 2: Нажмите [Добавить] в позиции IP-адреса (R), введите IP-адрес 192.168.1.165 и маску подсети 255.255.255.0 и нажмите [Добавить] → [ОК] → [ОК] → [ОК].

(2) Подключите камеру и ПК сетевым кабелем в одной локальной сети, включите питание.

Шаги по добавлению IP-адреса в видеокамеру:

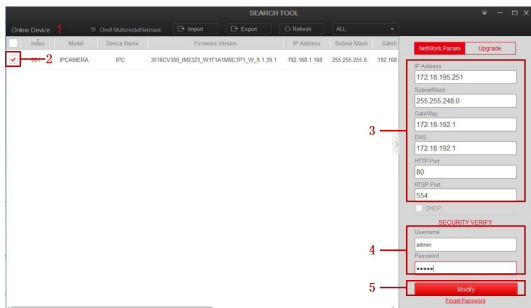
Шаг 1: Запустите программу «Search Tool»

Шаг 2: Проверьте данный IP-адрес 192.168.1.168.

Шаг 3: Вы можете изменить соответствующие сетевые параметры, такие как IP, в правой части интерфейса

Шаг 4: Введите имя пользователя (по умолчанию - admin) и пароль (по умолчанию - admin) устройства.

Шаг 5: Нажмите [Изменить] → [Подтвердить].



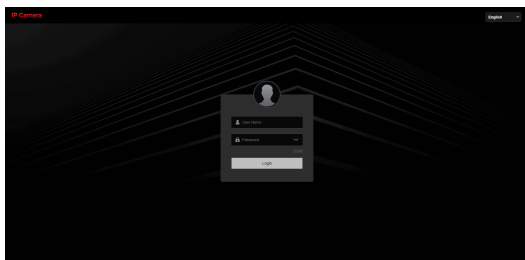
Шаг 6: Нажмите [Обновить], чтобы найти IP-адрес, который был изменен, что означает успешную настройку сети.

ПРИМЕЧАНИЕ. При настройке параметров сети убедитесь, что адрес видекамеры и IPv4-адрес компьютера находятся в одном сегменте сети.

2. Изменение пароля

Шаг 1: Откройте браузер IE (internet explorer), введите IP-адрес IP-камеры (если IP-адрес не был изменен, пожалуйста, введите адрес по умолчанию <http://192.168.1.168>) и нажмите [Enter].

Шаг 2: Введите имя пользователя (по умолчанию - admin) и пароль (по умолчанию - admin) устройства и нажмите [Войти].



Шаг 3: Нажмите [Изменить], введите пароль, подтвердите пароль и задайте секретный вопрос, нажмите [Экспорт ключа] → [ОК]

Edit Users

Old Password

User Name

User Type

Password

Confirm Password

The length of the password is 8 to 31 digits, and only two or more combinations of numbers, lowercase letters, uppercase letters, and special characters (~!@#\$%^&*~_+=];:~.?) can be used

Do you want to set a new security question

Security Issue1

Answer1

Security Issue2

Answer2

Security Issue3

Answer3

Export Key

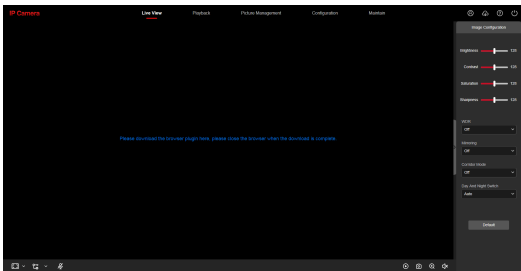
OK

3. Подключение к видеокамере через браузер

При работе через программу будет доступен просмотр видеопотока в режиме реального времени, а также сможете выполнять такие операции, как настройка система, воспроизведение, загрузка, обновление, техническое обслуживание и сброс настроек.

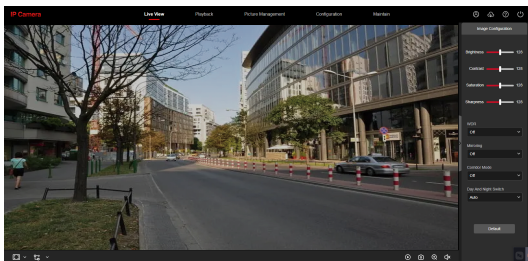
Шаг 1: Откройте браузер введите в адресной строке IP-адрес видеокамеры и нажмите «Enter», дождитесь загрузки начальной страницы программы.

Шаг 2: Нажмите на текст в центре экрана - [\[Пожалуйста, загрузите плагин для браузера здесь, пожалуйста, закройте браузер после завершения загрузки\]](#) (англ.: [Please download the browser plugin here, please close the browser when the download is complete](#)), загрузите плагин, закройте браузер и следуйте инструкциям по установке плагина.



Шаг 3: Откройте браузер и снова войдите в веб-интерфейс, чтобы просмотреть видео в режиме реального времени.

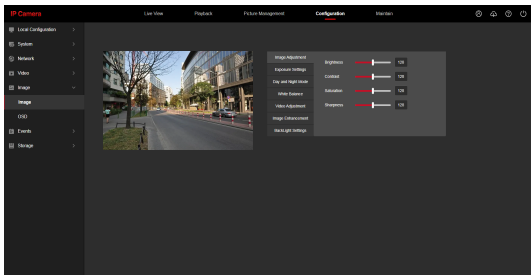
ПРИМЕЧАНИЕ. Если Вы используете не IE (internet explorer), Вы можете напрямую войти в интерфейс предварительного просмотра видео без установки подключаемого модуля, не устанавливая плагин.



Шаг 4: Нажмите [Настройки], чтобы войти в интерфейс конфигурации устройства. Вы сможете сделать дополнительные настройки сети, системные настройки, настройки параметров кодирования, настройки изображения (настройка изображения и экспозиции, режим день/ночь, баланс белого, улучшение изображения, компенсация задней подсветки) и другие функциональные возможности, соответствующие с реальной ситуацией для достижения наилучшего эффекта мониторинга.

ПРИМЕЧАНИЕ.

В меню видеорегистратора Вы также можете выполнять такие операции, как настройки видео параметров, воспроизведение видео, настройка детектора движения и настройки параметров кодирования.



4. Удаленное соединение с мобильными устройствами на базе операционных систем Android или iOS


Шаг 1: Загрузите и установите приложение

Используйте телефон Android или iOS для сканирования соответствующего QR-кода или найдите "**BitVision**" в магазине приложений, чтобы загрузить и установить приложение "**BitVision**".




Шаг 2: Вход в учетную запись

Запустите приложение "**BitVision**", на боковой панели нажмите


"", чтобы войти в центр управления пользователями, нажмите "Пожалуйста, войдите", введите логин Вашей учетной записи и пароль и нажмите "Войти" или если нет учетной записи, то создайте её.

Шаг 3: Добавьте устройство

После входа в систему нажмите "Управление устройством", нажмите "  ", выберите "SN Add", после сканирования QR введите название устройства, имя пользователя, пароль и проверочный код (код напечатан на этикетке), выберите группу устройств, нажмите "Добавить устройство" для завершения добавления.

Шаг 4: Предварительный просмотр в реальном времени

Выберите раздел "В режиме реального времени" и нажмите

"  ", чтобы войти в список устройств в главном меню, выберите канал устройства для предварительного просмотра, после нажатия кнопки "Готово" Вы увидите видеотрансляцию видеокamеры в реальном времени.

Меры предосторожности и предупреждения

Пожалуйста, обратите особое внимание на следующие исключения или ограничения ответственности:

В результате следующих причин, компания не несет ответственности, Вам или третьей стороне, если продукт прерывает работу или прекращает обслуживание по любой из следующих причин:

- Невозможность установки, неправильная установка, использование оборудования не должным образом в соответствии с требованиями; в интересах государства или общества; форс-мажорные обстоятельства; Ваши собственные или сторонние причины (включая, но не ограничиваясь, использованием продуктов, программного обеспечения или компонентов сторонних производителей и т.д.).
- Компания не выражала и не подразумевала, что данный продукт применим для специальных целей. Данный продукт не может использоваться в медицинских целях, а также как оборудование для обеспечения безопасности или других областей применения, где в случае поломки изделия, ситуация может привести к угрозе жизни или травмам или другим катастрофическим последствиям.
- Этот продукт при правильной установке, настройке и использовании может обнаружить несанкционированное вторжение во время определенных ситуаций, но не может предотвратить несчастные случаи, телесные повреждения или материальный ущерб. В повседневной жизни Вам следует проявлять бдительность и повышать осведомленность о безопасности.

- Любые убытки или ответственность, вытекающие из вышеуказанного использования, Вы несете на свой страх и риск.
- Производитель не несет ответственности за любые косвенные, случайные, специальные штрафные убытки, претензии, потерю имущества или утерю каких-либо данных или документов.
- Все осмотры и ремонтные работы должны выполняться квалифицированными сервисными инженерами. Компания не несет ответственности за любые проблемы, вызванные несанкционированными модификациями или несанкционированным ремонтом.

Благодарим Вас за использование нашей продукции. Для дополнительной информации и контактов посетите сайт <https://n-v.pro/>



СПАСИБО
ЗА ПОКУПКУ!